



2010

雨漏水対策提案書 (修理カルテ)



トータル防水サービス会社
HOUSE CONCIERGE & CARE

ORIGINAL ・ *HOUSECARELIST*
SUPPORTING ・ *EXPERT*
PLANNING ・ *CORDINATE*

DOLPHIN COAT



修理プラン

去11月13日(土)散水テスト実施につき、修理方法を作成しましたので、ご提案致します。

◇作成日:2010年 ■■■月15日(月)

《修理方法》

外壁仕上の挙動部分への対応材料として、追従する変成ゴム素材を使用した充填工事をメイン工事とする

■所在地:東京都■■■■■■■■■■14-2

■修理位置/主な箇所:棟屋 階段室 外壁表面と目地部
クラック及びシール劣化亀裂(隙間)

■修理部位(表面材質)
(サイディングボード、ウレタン防水他)

■修理素材:変成シリコーン+プライマー、付着プライマー(防水)
アクリル共重合エマルジョン防水塗膜素材
耐候トップコート剤使用

■修理期間:1日間

■修理条件:着手は天候により影響を受ける場合があります。

■漏水保証性:設定なし
理由)全体散水及び全体修理の場合は、(漏水保証設定可能)

■品質養生必要期間:1日

主な修理ポイント

劣化症状

クラック

修理手順＝①下地薬品処理②養生③プライマー④主剤充填⑤トップ
(必要に応じて着色)



主な修理ポイント

劣化症状

クラック

修理手順＝①下地薬品処理②養生③プライマー④主剤充填⑤トップ
(必要に応じて着色)



主な修理ポイント

劣化症状

クラック

修理手順＝①下地薬品処理②養生③プライマー④主剤充填⑤トップ
(必要に応じて着色)

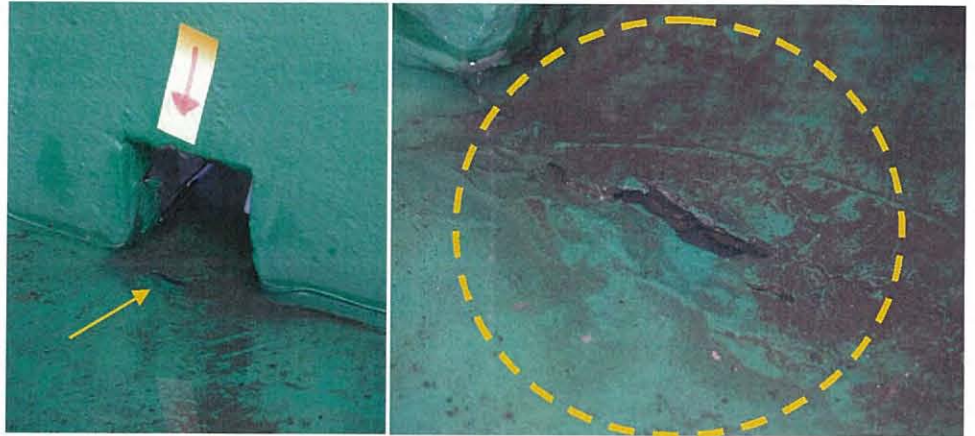


主な修理ポイント

劣化症状

クラック

修理手順＝①下地薬品処理②養生③プライマー④主剤充填⑤トップ
(必要に応じて着色)



排水ドレン下部防水材の亀裂





one step-up life messenger

IMAGE

Dolphing

Office
158-0082
東京都世田谷区等々力3-16-12 102
TEL 03-6317-3680
FAX 03-3705-8688
作成者 /担当 櫻井(さくらい)



フリーダイヤル 0120-688-008